

体中等大小 奇地夜蛾 *A. eugramma*

小剑地夜蛾 *Agrotis biconica* Kollar (图版Ⅷ-11)

Agrotis biconica Kollar, 1844, in Kollar et Redtenbacher, Hugel's Kashmir, 4: 481. (印度)

Noctua spinifera Hübner, 1808, Samml. Eur. Schmett. 4: pl. 83, fig. 389.

Agrotis spinifera: Kozhantschikov, 1937, Fn. SSSR., 13: 502. —Chen, 1986, Cutworms agric. reg. China p.44.

翅展 27—29 mm。头、胸黄褐，前翅褐灰带赭色，基线与内线均双线黑色，外线与亚端线灰色，锯齿形，环纹白色，肾纹黑褐色，剑纹明显窄长，外端尖，亚端区有一列黑齿纹；后翅白色半透明；腹部灰褐色。雄蛾抱钩粗壮，阳茎端有几丁质脊，其上有锯齿（图 92）。

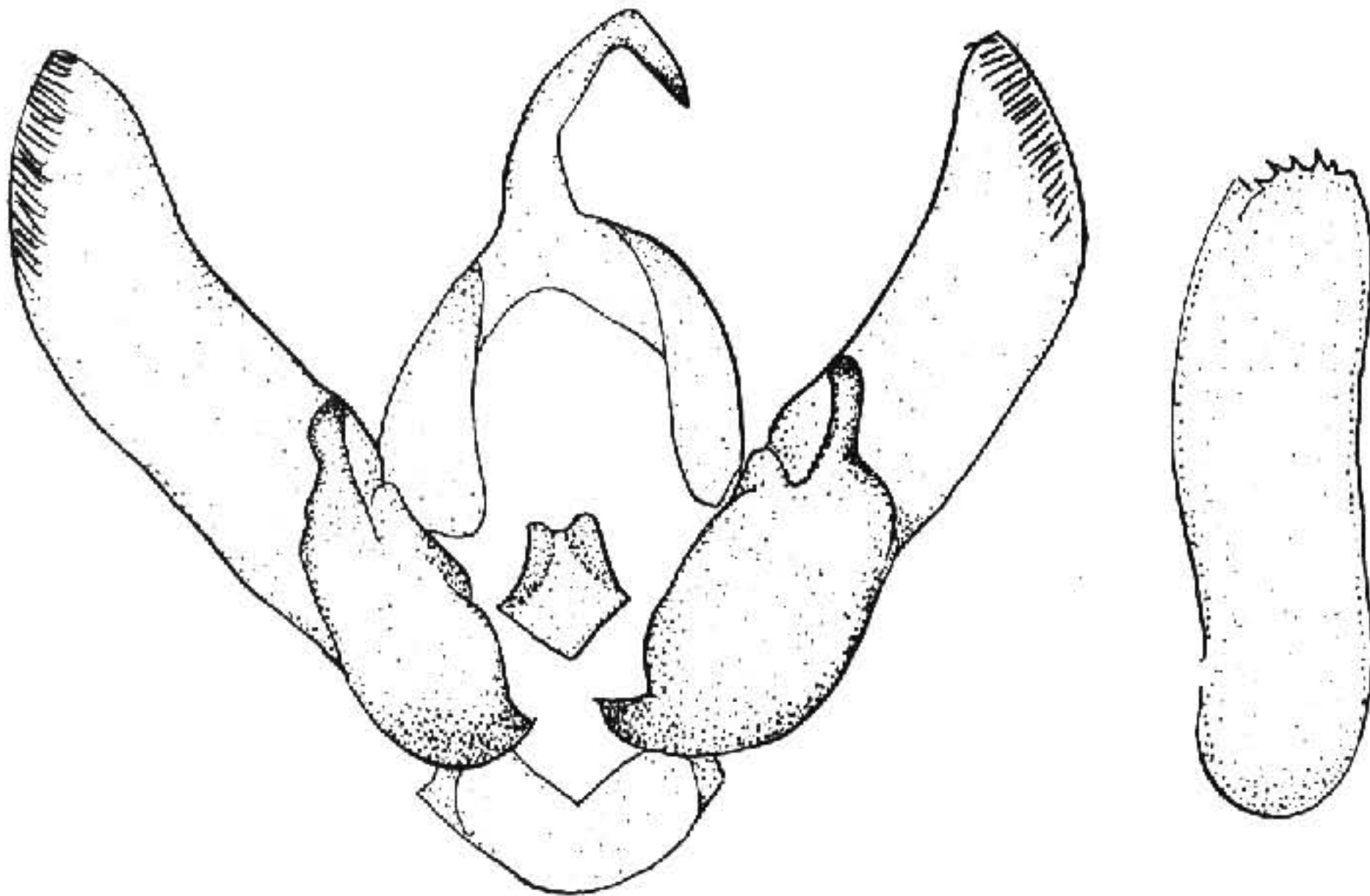


图 92 小剑地夜蛾 *Agrotis biconica* Kollar ♂ 外生殖器

寄主 棉、蔬菜，杂草。

分布 福建、广西、云南；印度，缅甸，斯里兰卡，亚洲西部，欧洲，非洲。

显纹地夜蛾 *Agrotis crassa* (Hübner) (图版Ⅷ-22)

Noctua crassa Hübner, 1803, Samml. Eur. Schmett. 4: pl. 32, fig. 152. (欧洲)

Noctua conspicua Hübner, 1824, Eur. Schmett., Noct. figs. 718—719.

Euxoa crassa: Hampson, 1903, Cat. Lep. Phal. Br. Mus. 4: 155.

Agrotis crassa: Corti, 1932, in Seitz, Macrolep. World, 3 Suppl. p. 45. —Riabov, 1951, Rev. Ent. 3-4: fig.

翅展 43 mm。头、胸黄褐杂黑棕色；前翅浅赭色，基线、内线及外线黑色，亚端线黄灰色，在 3、4 脉处锯齿形，线内侧 2—5 脉间有一列黑点，剑纹可见黑边，环、肾

纹灰黄色，中央黑棕色；后翅白色，雌蛾端区带有褐色；腹部赭色，横脉纹黑棕色。

分布 新疆；中亚地区，亚洲西部，欧洲。

小地老虎 *Agrotis ipsilon* (Hufnagel) (图版Ⅷ-13)

Phalaena ipsilon Hufnagel, 1766, Berl. Mag. 3 (4): 416. (德国)

Noctua suffusa (Denis et Schiffermüller), 1775, Schmett. Wien. p. 80.

Agrotis ypsilon: Hampson, 1903, Cat. Lep. Phal. Br. Mus. 4: 368. —Chen, 1986, *Curtoms agric. reg. China* p.34.

Agrotis ipsilon: Sugi, 1982, in Inoue et al., *Moths Jap.* 1: 689.

翅展 50 mm。头、胸及前翅褐色或黑灰色，前翅前缘区色较黑，翅脉纹黑色，基线、内线及外线均双线黑色，中线黑色，亚端线灰白色锯齿形，内侧 4—6 脉间有二楔形黑纹，外侧二黑点，环、肾纹暗灰色，后者外方有一楔形黑纹；后翅白色半透明；腹部灰褐色，雄蛾抱器瓣端部肥大，阴茎无角状器 (图 93)。

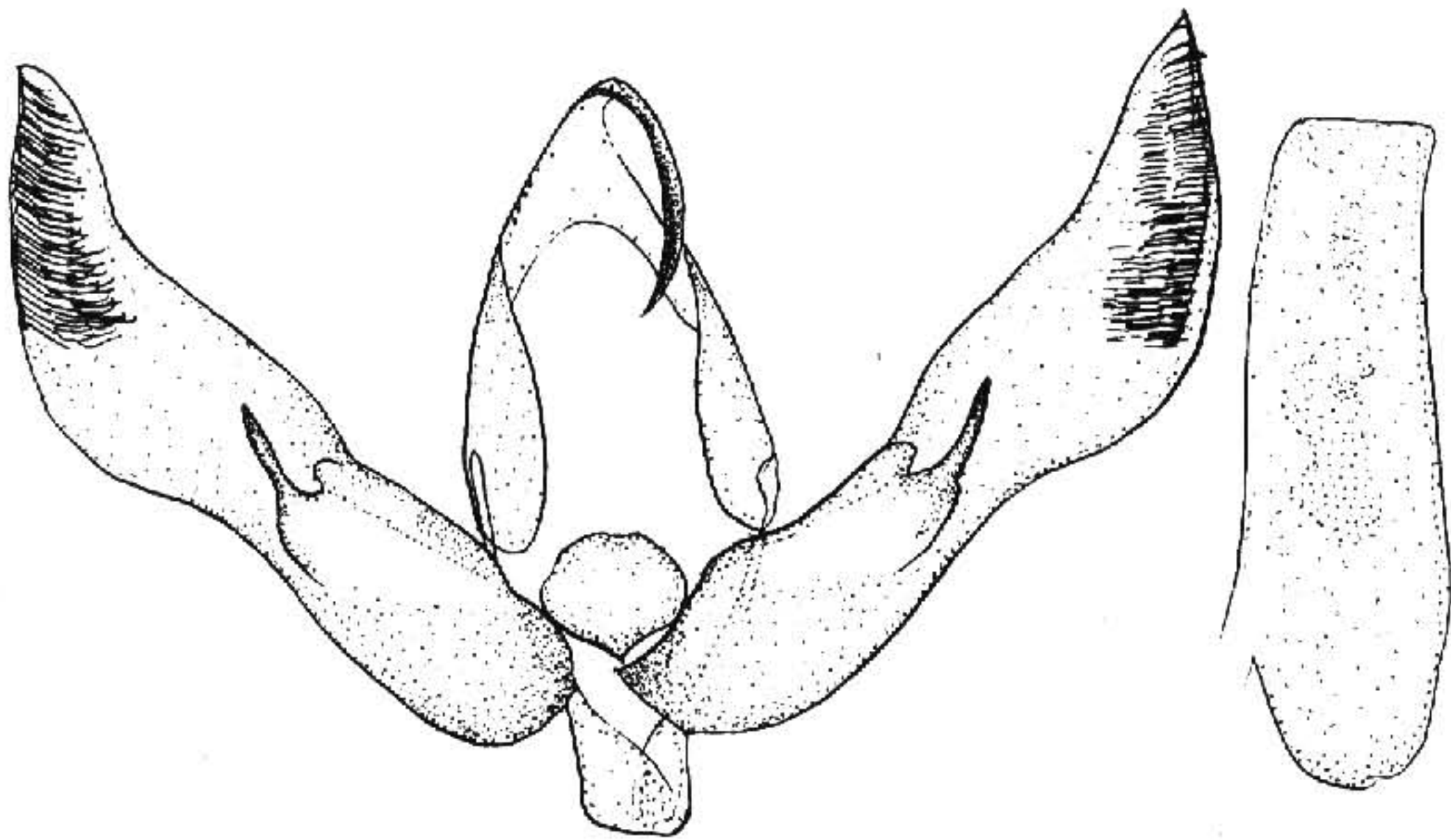


图 93 小地老虎 *Agrotis ipsilon* (Hufnagel) ♂ 外生殖器

寄主 棉、玉米、小麦、高粱、烟草、马铃薯、麻、豆类、蔬菜等，也为害树苗。

分布 中国全国；世界性分布。

黄地老虎 *Agrotis segetum* (Denis et Schiffermüller) (图版Ⅷ-14)

Noctua segetum [Denis et Schiffermüller], 1775, Schmett. Wien. p. 81. (奥地利)

Agrotis segetum: Corti, 1932, in Seitz, *Macrolep. World* 3 Suppl. p. 43.

Agrotis segetum: Kozhantschikov, 1937, *Fn. SSSR.* 13: 481. —Chen, 1982, *Icon. Het. Sin.* 3: 294.

翅展 31—43 mm。头、胸、前翅浅褐色，后者带灰色，基线、内线及外线均黑色，